



子育て家庭の育児を手助け

TEL 03-5828-7548

台東区ファミリー・サポート・センター

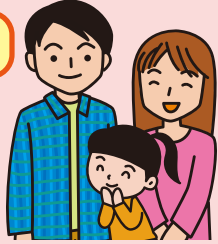
台東区ファミリー・サポート・センターは地域の皆様の協力により、一時的に育児の手助けが必要な方にその手助けができる方を紹介し、子育て家庭の支援をしています。ご利用を希望される方は、入会説明会に参加し会員登録していただきます。詳しくはお問い合わせください。
※登録料・年会費は不要です。

一般預かり 6:00~23:00まで

依頼会員

生後43日以上
小学生以下のお子様を預けたい方

*お子様が病気のときの預かりはできません。



援助の提供

謝礼・実費の支払い



提供会員(子育て応援有償ボランティア)

育児の手助けができる方
 援助内容：提供会員宅での預かり・
 保育施設等への送迎

*依頼会員と相談の上「子ども家庭支援センター」や「児童館」などの児童関連施設を利用することもできます。

謝礼

平日7時~21時 1時間 **700円**

平日6時~7時・21時~23時 1時間 **800円**
 土日祝日・年末年始

子育て家庭家事援助利用券

区内の乳幼児を育てる家庭において、家事を行うことが困難で、ホームヘルパーを必要とする場合、その費用の一部を助成する利用券を交付します。**注)台東区ひとり親家庭ホームヘルプサービス受給者は対象外**

利用できる方：区内在住・就学前のお子様がいる方

援助内容：掃除・洗濯・食事づくり・買物など

援助方法：指定の事業者へ直接派遣依頼

申請手続き：母子手帳・印鑑を持参のうえ、台東区ファミリー・サポート・センターまでお越しください。

*お越しの際は事前にご連絡ください。

お泊りサポート

一般の預かりの実績がある方で、保護者が出張や病気、冠婚葬祭等により、一時的にお子様の養育が困難な状況の時に利用できます。

謝礼金：1泊 1万円(21時~翌朝8時まで)

対象年齢：満1才以上小学6年生まで

利用手続き：別途書類あり

(必ず利用3日前までに打合せを行います)

*ご利用を希望される方は、台東区ファミリー・サポート・センターまでお問い合わせください。



一定所得以下の世帯等への各種資金の相談・貸付

TEL 03-5828-7547

生活支援室

それぞれの資金において、所得・住所などの要件をすべて満たしている方が対象です。まずはお電話にてお問合せください。(ホームページにて詳細をご覧ください。)

台東区社協では、受験のための塾代や受験料の貸付、**入学金や授業料などの貸付を無利子で行っています。**

受験生チャレンジ支援貸付事業		対象	教育支援資金	
中学3年生・高校3年生等の受験生がいる家庭 *収入要件あり(生活保護世帯は対象外)			高校・大学・専門学校・大学に在学中または、進学予定のお子さんがある世帯(生活保護世帯も対象)	
塾受講料(上限)	受験料(上限)		教育費(上限)	入学金(上限)
中学3年生 200,000円	中学3年生 27,400円	貸付限度額	高等学校・専門学校 月額 52,500円	500,000円
高校3年生 200,000円	高校3年生 80,000円		高等専門学校・短期大学・専修学校 月額 90,000円	
			大学 月額 97,500円	
生計中心者 (20歳以上、原則として世帯主)		申請者	進学を希望するお子さん *申請者・親権者との面接があります。	
原則必要 *連帯保証人が確保できない場合はご相談ください。		連帯保証人	原則不要	
最長5年(60回)以内、無利子 *対象の学校へ入学後、申請をすることにより返済免除になります。		返済	最長14年(168回)以内 無利子 返済免除制度なし	
支払い済みのものでも申請が可能		その他	支払済みのものは対象外	

生活福祉資金

低所得世帯、障害者や高齢者世帯に対して、その世帯の生活の安定と経済的自立を図ることを目的に各種資金の貸付を行います。

《福祉資金》

日常生活を送る上で、出産・葬儀・住居の移転・療養など、一時的に必要な資金の貸付

《緊急小口資金》

緊急かつ一時的に生計の維持が困難となり、真に必要ながあると認められる世帯への小額の貸付

《不動産担保型生活資金》

現在居住している自己所有の不動産(土地・建物)に将来にわたって住み続けることを希望する低所得の高齢者世帯に対する、その不動産を担保とした生活資金の貸付

《総合支援資金》

失業などにより日常生活全般に困難を抱えている世帯に対し、世帯の自立を目的とした相談支援(就労支援・家計指導など)と生活費などの貸付